

Vous conseiller pour que l'Environnement soit une bonne raison de réaliser vos projets

Depuis 1987, IDE Environnement accompagne les projets de ses clients en s'adaptant sans cesse à leur demande et aux évolutions des enjeux sociétaux et réglementaires.

Les milliers de références acquises sur tous les territoires et pour des donneurs d'ordres de tous horizons nous offrent l'opportunité de vous faire profiter de la capitalisation de notre expérience et de nos savoir-faires.

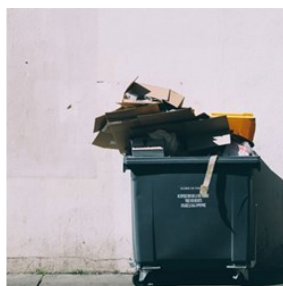
Nos équipes aux compétences diversifiées sont chaque jour à votre service pour vous écouter et chercher la meilleure réponse à vos attentes.

Elles interviennent sur l'ensemble du territoire national à partir du siège de Toulouse et des différentes implantations du groupe : Paris, Lyon, Nantes, Bordeaux, Nice, Rabat.

4 pôles d'activité à votre service

Industries et Environnement

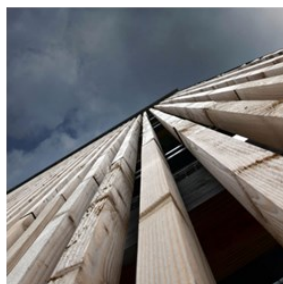
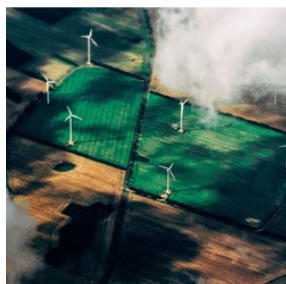
*Etudes d'impact
Etudes de dangers
Evaluations sanitaires
Loi sur l'Eau
Etudes de faisabilité*



Gestion et valorisation des déchets

*Optimisation de services
Tarifications incitatives
Prévention et valorisation
Réseaux de déchèteries
Schémas de traitement*

*Etudes d'impact
Evaluations environnementales
Energies renouvelables
Urbanisme et environnement*



*AMO Environnement
Certification HQE, BREAM, ...
Réfèrent MOE
Calculs énergétiques
Bioclimatisme*

Territoires et Environnement

Bâtiments et aménagements durables



Des compétences éprouvées

L'équipe d'IDE Environnement regroupe une trentaine d'intervenants aux spécialités diverses et complémentaires :

- ⇒ Ingénieurs écologues,
- ⇒ Ingénieurs sanitaires,
- ⇒ Ingénieurs agronomes,
- ⇒ Ingénieur en traitement des nuisances,
- ⇒ Spécialistes en rudologie,
- ⇒ Naturalistes,
- ⇒ ...



Des moyens d'action

IDE Environnement met à disposition de ses équipes des outils et moyens adaptés aux différentes missions rencontrées :

- ⇒ Véhicules hybrides,
- ⇒ Moyens informatiques modernes et en réseaux,
- ⇒ Matériels de terrain pour la description de la biodiversité,
- ⇒ Matériels de terrain pour le contrôle et le suivi des pollutions,
- ⇒ ...