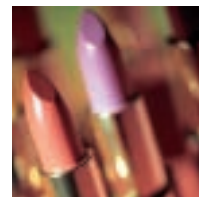


## SQC16

### Contrôle statistique de la qualité

Système conçu pour contrôler la conformité de vos processus de remplissage et respecter les exigences économiques et légales dans des segments tels que:

- l'agro-alimentaire
- les produits cosmétiques
- la chimie



# La solution de traçabilité pour les contrôles de remplissage

METTLER TOLEDO

# Petites ou grandes quantités: tout contrôler et tout conserver

- Système compact pour le contrôle efficace des poids et volumes nets
- Souple et performant pour 300 articles
- Etudes statistiques multiples et présentations en graphiques
- Edition sur écran graphique et sur imprimante A4 ou imprimante à bande
- Possibilité de raccordement à un PC pour la saisie, l'archivage et l'édition
- Batterie interne optionnelle
- Terminal IP65 disponible

## La centralisation de l'assurance qualité

Vous travaillez conformément aux directives en vigueur et êtes à la recherche d'un système de contrôle simple. SQC16 est la solution centralisée idéale pour le contrôle statistique de la qualité. Ce système compact se compose d'une balance de précision avec logiciel intégré et d'une imprimante.

## Bien plus qu'un simple système

Le logiciel SQC16 est très souple: vous avez le choix entre quatre systèmes de tolérances différents. Ces tolérances sont absolues ou relatives, exprimées en pour cent ou dans une unité de masse. Vous disposez de trois périodes statistiques différentes pour chaque article, dont une peut être liée au numéro de lot. Cinquante pesées préalables sont disponibles en mode tare individuelle. Pour les produits liquides de même type, il est possible de créer de nouveaux groupes de densité et de les attribuer globalement. La configuration des rapports d'échantillonnage périodique et rapports statistiques est particulièrement souple.

## Effectuer les saisies en toute simplicité

Grâce à sa structure en menus, le SQC16 est très facile à utiliser. Les saisies s'effectuent par l'intermédiaire d'un clavier alphanumérique analogue à celui d'un téléphone mobile. Sous l'écran graphique figurent des touches de fonction dépendantes des choix de menu. Le système peut également être entièrement commandé à l'aide d'un clavier d'ordinateur externe. Vous pouvez aussi lui connecter un lecteur de codes barres pour une sélection plus aisée des articles ou comme appareil de saisie supplémentaire.





## Caractéristiques techniques de SQC16

### Banque de données des articles

---

Nombre d'articles	300
Définition d'article	Jusqu'à 25 paramètres différents peuvent être directement saisis pour chaque article via le clavier intégré ou un clavier périphérique / PC.
Recherche d'article	Via clavier alphanumérique ou lecteur codes barres

### Conformité réglementaire

---

Système de tolérance	Système européen avec limites de tolérance intégrées et 3 systèmes de tolérance pouvant être librement définis
2e système de tolérance	Pour analyser simultanément les résultats par rapport à deux directives différentes
Contrôle de la tolérance	Des messages appropriés sont générés dans l'éventualité où un nombre critique est atteint – et où le nombre de dérives autorisé par la législation est dépassé.
Contrôle de la moyenne	Une alarme est générée si la moyenne de production évolue au-delà des tolérances définies.
Instructions de réglage	La moyenne de production est constamment surveillée. Dès que le système constate des écarts par rapport au cours défini, il génère automatiquement les instructions de correction correspondantes.
Statistique	2 types basés sur une période statistique libre et 1 type pouvant être lié au numéro de lot.
Statistique commune	Les valeurs de mesure des articles du même type peuvent être réunies dans une statistique commune.

### Documentation

---

Rapport sur les contrôles d'échantillons	Au terme de chaque contrôle d'échantillons, les valeurs de mesures et un graphique de la répartition des produits mesurés s'affichent sur l'écran de la balance. De plus, les moyennes et les écarts standard des 10 derniers contrôles d'échantillons sont représentés sous forme de trace pour disposer en tout temps d'un aperçu du processus de remplissage. Chaque contrôle d'échantillons est imprimé sous forme de rapport configurable.
Rapport(s) statistique(s)	Les valeurs statistiques sont – par analogie au rapport sur les contrôles d'échantillons – affichées ou imprimées conformément à la configuration paramétrée. Les statistiques sont sauvegardées jusqu'à leur suppression manuelle. Elles peuvent également être chargées, consultées et imprimées via ordinateur à l'aide du logiciel BR16.

### Fonctionnement

---

Utilisateur	Possibilité de définir 16 utilisateurs qui sont protégés par un mot de passe et disposent de différents droits d'accès.
Menu simple	Le fonctionnement de SQC16 est extrêmement simple grâce à une structure de menus conviviale.
Manuel de l'utilisateur	Vous trouverez toutes les consignes d'utilisation pour votre SQC16 dans le document annexé.

# SQC16 – Balances compactes et terminal industriel



Modèles MonoBloc	BBK462SQC-3XS	BBK462SQC-3LXS	BBK462SQC-6XS	BBK462SQC-6SM	BBK462SQC-15LA	BBK462SQC-35LA
Dimensions (mm)	Petit modèle, 265 x 335 x 100				Grand modèle, 360 x 370 x 115	
Plateau (mm)	165 x 165	165 x 165	165 x 165	200 x 240	240 x 350	240 x 350
Capacité (g)	3100	3100	6100	6100	15100	35100
Précision d'affichage (g)	0,01	0,1	0,01	0,2	0,5	0,1
Échelon de vérification (g)	0,1	0,1	0,1	0,2	0,5	1
Linéarité (typ.) (g)	±0,005	±0,005	±0,01	±0,02	±0,03	±0,05
Reproductibilité [s] (typ.) (g)	0,005	0,005	0,005	0,01	0,02	0,03
Poids de calibrage (g)	3000	3000	6000	6000	15000	35000
Degré de protection	IP43 <sup>1)</sup>				IP43 <sup>1)</sup>	

Options:

- <sup>1)</sup> non disponible en cas d'interface Ethernet intégrée
- version vérifiée (modèles XS et SM: aucun accu interne disponible avec cette option)
- poids de calibrage interne (déjà intégré dans les versions vérifiées)

**MonoBloc**  
inside



Modèles jauge de contrainte	BBA462SQC-3SM	BBA462SQC-6SM	BBA462SQC-15LA	BBA462SQC-35LA
Dimensions (mm)	Petit modèle, 265 x 335 x 100		Grand modèle, 360 x 370 x 115	
Plateau (mm)	200 x 240	200 x 240	240 x 350	240 x 350
Capacité (kg)	3	6	15	35
Précision d'affichage (g) <sup>1)</sup>	1/0,5/0,2/0,1	2/1/0,5/0,2	5/2/1/0,5	10/5/2/1
Échelon de vérification (g) <sup>1)</sup>	1/0,5	2/1	5/2	10/5
Linéarité (typ.) (g)	±0,15	±0,1	±0,2	±0,5
Reproductibilité (typ.) (g)	0,05	0,1	0,2	0,5
Rés. maximale affichée	150.000 points	120.000 points	150.000 points	175.000 points
Degré de protection	IP43 <sup>2)</sup>		IP43 <sup>2)</sup>	

<sup>1)</sup> Standard/Option; <sup>2)</sup> non disponible en cas d'interface Ethernet intégrée



**IP65**

- METTLER TOLEDO propose une gamme de plateaux compatibles de 6 à 3000 kg
- Possibilité de raccorder librement toute balance analogique

Modèle Terminal	IND465SQC
Dimensions (mm)	277 x 200 x 71
Dim. du boîtier option. (mm)	277 x 200 x 36
Résolution max	300.000d (échantillonnage exclu)
Résolution max	1 x 7000e, OIML (échantillon. possible)
Linéarisation	au choix 3 ou 5 points
Linéarité [s](g)	1/-0,01% de la capacité max. définie
Signal d'entrée convertis. A/D	1,3µ V/e
Signal de sortie	2mV/V
Aliment. tension de la cellule	8,2V/V
Impédance	80 - 1000 Ohm
Degré de protection	IP65 <sup>1)</sup>

<sup>1)</sup> non disponible en cas d'interface Ethernet intégrée

Option: Boîtier (utilisé pour l'accu interne)

# Rentabilité du SQC 16 dès les premiers surdosages

Paramètre	Valeur	Unité
Coûts matière brute	1.-	EUR/kg
Emballages conditionnés	100'000	Nombre par jour
Quantité de remplissage nominale	100	g
Jours de production	250	Jours par an
<b>Moyenne de production</b>	<b>101</b>	<b>g</b>
Surdosage par emballage	1	g
Surdosage par jour	100	kg
Surdosage par an	25'000	kg
<b>Pertes dues au surdosage</b>	<b>25'000.-</b>	<b>EUR/an</b>

## Options SQC16

- Batterie interne
- Alimentation externe 17V-24V
- Logiciel BR 16 – Backup/Restore/Edit SQC16 Data
- Interface Ethernet\*

### \* Extension ultérieure vers un système en réseau

Si vous souhaitez une extension ultérieure vers un système en réseau METTLER TOLEDO, il vous suffit de commander votre SQC16 équipé de l'option «Interface Ethernet» pour disposer du raccordement requis.

## Accessoires SQC16

### Appareils de saisie

Clavier externe	Mini clavier PS/2 (housse de protection disponible)
Lecteur codes barres	avec câble «Y» pour raccordement parallèle au clavier (version sans fil disponible)

### Appareils de sortie

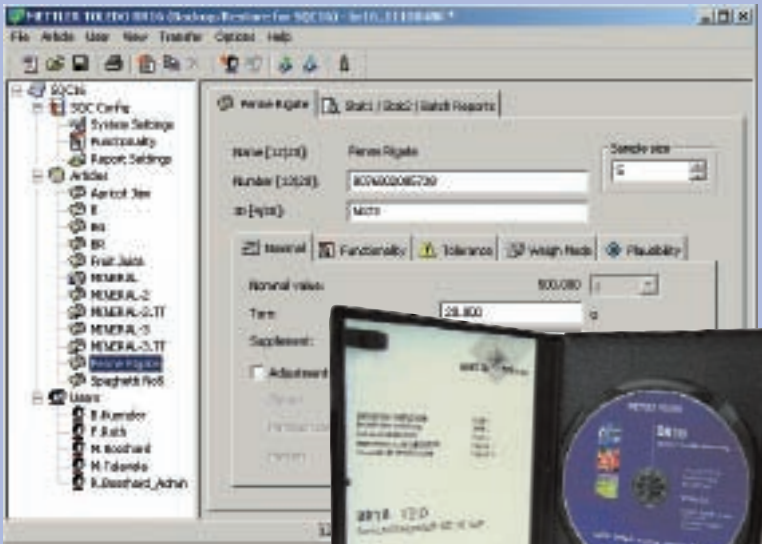
Imprimante à bande	<del>RS-P42</del> RS-P25 Sprinter 1
Imprimante feuilles A4	LX-300 ou compatible
Interface relais	LC-I/O (pour commander voyants lumineux, sirènes, etc.)

### Logiciel

Logiciel PC	BR16 – Backup/Restore/Edit SQC16 Data
-------------	---------------------------------------

### Autres

- Antivol
- Housse de protection



## BR16 – Backup / Restore / Edit SQC16 Data

Logiciel conçu pour MS Windows 98/ME™ ou NT V4.0/2000/XP™

### Les avantages

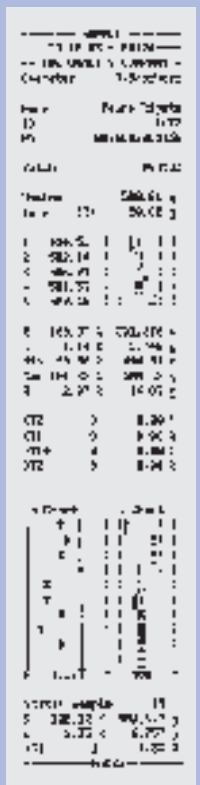
- Sauvegarde des données SQC16 sur votre PC (banque de données des articles et des bilans statistiques, configuration utilisateurs et SQC)
- Gestion / édition de banques de données des articles et d'utilisateurs
- Définition des configurations SQC
- Affichage et impression des statistiques

### Votre gain

- Sauvegarde des données SQC16 sur votre PC
- Nombre d'articles quasiment illimité pour votre SQC16 (300 par fichier de sauvegarde)
- Gestion de la banque de données SQC16 simple et rapide sur votre PC
- Optimisation de la flexibilité grâce à la fonction Affichage / Impression des statistiques

Configuration minimale:

- NT V4.0™/Win98™/ME™: Pentium™ 90MHz / 32MB RAM
- 2000™/XP™: Pentium II™ 266 MHz / 64MB RAM



### Impression sur mesure

Selon le volume, imprimez les résultats et les statistiques au format bande ou A4.



■ Les quantités de remplissage minimales sont prescrites par la législation. Les surdosages induisent toutefois des coûts élevés qui entravent la rentabilité de la production. En vous aidant à respecter les conditions cadres, SQC16 vous permet de satisfaire les exigences des consommateurs et de maîtriser vos coûts.

L'assurance d'une qualité constante optimise ainsi la renommée de vos produits dans les domaines suivants:



**agro-alimentaire**  
**cosmétique**  
**chimie**



**Mettler-Toledo GmbH**

CH-8606 Greifensee, Switzerland  
Tel. +41 1 944 22 11, Fax +41 1 944 30 60  
Internet: <http://www.mt.com>

**AT Mettler-Toledo Ges.m.b.H., A-1230 Wien**  
Tel. (01) 604 19 80, Fax (01) 604 28 80

**AU Mettler-Toledo Ltd., Port Melbourne, Victoria 3207**  
Tel. (03) 9644 5700, Fax (03) 9645 3935

**BE n.v. Mettler-Toledo s.a., B-1932 Zaventem**  
Tel. (02) 334 02 11, Fax (02) 334 03 34

**BR Mettler-Toledo Indústria e Comércio Ltda. São Paulo, CEP 06465-130**  
Tel. (11) 421 5737, Fax (11) 725 1962

**CH Mettler-Toledo (Schweiz) AG, CH-8606 Greifensee**  
Tel. 1 944 45 45, Fax 1 944 45 10

**CN Mettler-Toledo Changzhou Scale Ltd. Changzhou City, Jiangsu 213001**  
Tel. (519) 664 20 40, Fax (519) 664 19 91

**CZ Mettler-Toledo, s.r.o., CZ-100 00 Praha 10**  
Tel. (2) 72 123 150, Fax (2) 72 123 170

**DE Mettler-Toledo GmbH, D-35353 Giessen**  
Tel. (0641) 50 70, Fax (0641) 52 951

**DK Mettler-Toledo A/S, DK-2600 Glostrup**  
Tel. (43) 27 08 00, Fax (43) 27 08 28

**ES Mettler-Toledo S.A.E., E-08908 Barcelona**  
Tel. (93) 223 76 00, Fax (93) 223 76 01

**FR Mettler-Toledo s.a., F-78222 Viroflay**  
Tel. (01) 309 717 17, Fax (01) 309 716 16

**HK Mettler-Toledo (HK) Ltd., Kowloon HK**  
Tel. (852) 2744 1221, Fax (852) 2744 6878

**HR Mettler-Toledo, d.o.o., CR-10000 Zagreb**  
Tel. (1) 29 20 633, Fax (1) 29 58 140

**HU Mettler-Toledo Kft, H-1173 Budapest**  
Tel. (1) 257 9889, Fax (1) 257 7030

**IN Mettler-Toledo India Pvt Ltd, Mumbai 400 072**  
Tel. (022) 2857 0808, Fax (022) 2857 5071

**IT Mettler-Toledo S.p.A., I-20026 Novate Milanese**  
Tel. (02) 333 321, Fax (02) 356 29 73

**JP Mettler-Toledo K.K., Shiomi, J-Osaka 540**  
Tel. (06) 6949 5901, Fax (06) 6949 5945

**KR Mettler-Toledo (Korea) Ltd., Seoul (137-130)**  
Tel. (02) 3498 3500, Fax (02) 3498 3555

**MY Mettler-Toledo (M) Sdn.Bhd., 40150 Selangor**  
Tel. (03) 7845 5773, Fax (03) 7845 8773

**MX Mettler-Toledo S.A. de C.V., Mexico CP 06430**  
Tel. (5) 547 5700, Fax (5) 541 2228

**NL Mettler-Toledo B.V., NL-4000 HA Tiel**  
Tel. (0344) 638 363, Fax (0344) 638 390

**NO Mettler-Toledo A/S, N-1008 Oslo**  
Tel. (22) 30 44 90, Fax (22) 32 70 02

**PL Mettler-Toledo, Sp. z o.o., PL-02-929 Warszawa**  
Tel. (22) 651 92 32, Fax (22) 651 71 72

**RU Mettler-Toledo AG, 10 1000 Moskau**  
Tel. (095) 921 68 12, Fax (095) 921 63 53

**SE Mettler-Toledo AB, S-12008 Stockholm**  
Tel. (08) 702 50 00, Fax (08) 642 45 62

**SEA Mettler-Toledo (SEA), Reg. Office, 40150 Shah Alam**  
Tel. (03) 7845 5373, Fax (03) 7845 3478

**SG Mettler-Toledo (S) Pte. Ltd., Singapore 139959**  
Tel. (65) 6890 0011, Fax (65) 6890 0012

**SK Mettler-Toledo, service s.r.o., SK-83103 Bratislava**  
Tel. (7) 525 2170, Fax (7) 525 2173

**SI Mettler-Toledo, d.o.o., SI-1236 Trzin**  
Tel. (1) 562 1801, Fax (1) 562 1789

**TH Mettler-Toledo (Thailand), Bangkok 10310**  
Tel. (02) 723 0300, Fax (02) 719 6479

**TW Mettler-Toledo Pac Rim AG, Taipei**  
Tel. (02) 2657 8898, Fax (02) 26557 0776

**UK Mettler-Toledo Ltd., Leicester, LE4 1AW**  
Tel. (0116) 235 0888, Fax (0116) 236 5500

**US Mettler-Toledo, Inc., Columbus, Ohio 43240**  
Tel. (614) 438 4511, Fax (614) 438 4900

Pour les autres pays : **Mettler-Toledo GmbH**  
PO Box VI-400, CH-8606 Greifensee  
Tel. +41 1 944 22 11, Fax +41 1 944 31 70



**Certificat de qualité.** Développement, production et contrôle selon ISO 9001. Système de gestion de l'environnement selon ISO14001.



**Services internationaux.** Notre réseau de services, un des meilleurs au monde, s'assure de la disponibilité et de la durée de vie maximale de votre produit.



**«Conformité Européenne».** Ce sigle vous garantit la conformité de nos produits avec les dernières réglementations.



**Sur Internet.** Vous trouverez des informations concernant nos produits et services, ainsi que sur l'entreprise sur le site: <http://www.mt.com>

**Vous souhaitez la fiabilité pour vos échantillons ?  
Commandez dès aujourd'hui votre SQC16.**

[www.mt.com](http://www.mt.com)